

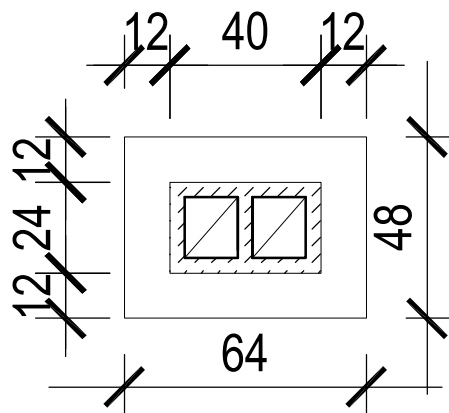
F.1.: STOPA FUNDAMENTOWA POD KOMIN:

- 88x54x40 cm,

- zbrojenie krzyżowo Ø12 co 12 cm:

F.1.1.: Ø12, L=820 mm, szt. 4

F.1.2.: Ø12, L=480 mm, szt. 6



F.2.: STOPA FUNDAMENTOWA POD KOMIN:

- 64x48x40 cm,

- zbrojenie krzyżowo Ø12 co 12 cm:

F.1.1.: Ø12, L=580 mm, szt. 4

F.1.2.: Ø12, L=420 mm, szt. 5

P.H.U.Taros - Pracownia Projektowa



nr archiwalny
2014/05

Temat: Remont i termomodernizacja części budynku świetlicy wiejskiej we Wrzesnicy			
Adres: Wrzesnica 111, gmina Sławno, działka nr 237, 238, obręb 0021			
rysunek: FUNDAMENTY KOMINÓW			
Projektowali:	architektura	arch. Tadeusz Rostkowski arch. Marta Thiel	GT-NB-63/105/76 w specjalności architektonicznej
	konstrukcje	inż. Andrzej Łasiński arch. Karolina Paluszyńska-Czekaj	upr. nr 70/EL/76 w specjalności konstrukcyjno -budowlanej upr. nr PO/KK/408/2011 w specjalności architektonicznej
Sprawdzili:	architektura	arch. Karolina Paluszyńska-Czekaj	upr. nr PO/KK/408/2011 w specjalności architektonicznej
	konstrukcje	inż. Stanisław Kutowski	upr. nr 180/EL/78 w specjalności konstrukcyjno -budowlanej
03.2014		branża: architektura, konstrukcja	skala 1:20
			nr rys.: D3